

# LLB AWG 315 L

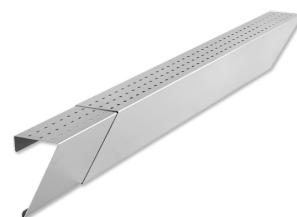
ZUBEHÖR FÜR TCO 2.5

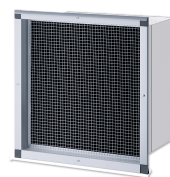
PRODUKT-NR.: 232341

---

## Die wichtigsten Merkmale

- LLB AWG 315/560 L Luftleitblech für die Fortluft im Lichtschacht





Typ	<b>AWG 315 GL</b>	<b>AWG 315 L</b>	<b>AWG 315 SR</b>
<b>Bestell-Nr.</b>	232955	231039	233836

Technische Daten

**Geeignet für**

<b>Tiefe</b>	627 mm	625 mm	627 mm
--------------	--------	--------	--------



Typ	LLB AWG 315 L	LSWP 315-4 S
<b>Bestell-Nr.</b>	232341	234646
Technische Daten		
<b>Geeignet für</b>	AWG 315 L	
<b>Tiefe</b>	80 mm	

### **Service-Center**

Sie haben Fragen? Wir helfen gerne:  
Unter der Telefonnummer 05531 99068-95082

### **Unsere Fachpartner**

Unsere kompetenten Ansprechpartner vor Ort helfen Ihnen bei allen  
Fragen:  
[www.tecalor.de/fachpartner-suchen](http://www.tecalor.de/fachpartner-suchen)

### **Installationshinweis**

Die Installation nicht-steckerfertiger Geräte ist vom jeweiligen  
Netzbetreiber oder von einem eingetragenen Fachbetrieb vorzunehmen,  
der Ihnen auch bei der Einholung der Zustimmung des jeweiligen  
Netzbetreibers für die Installation des Gerätes behilflich ist.

tecalor GmbH  
Lüchtringer Weg 3 — 37603 Holzminden  
Tel.: 05531 99068-95700 — Fax: 05531 99068-95712  
[info@tecalor.de](mailto:info@tecalor.de) — [www.tecalor.de](http://www.tecalor.de)